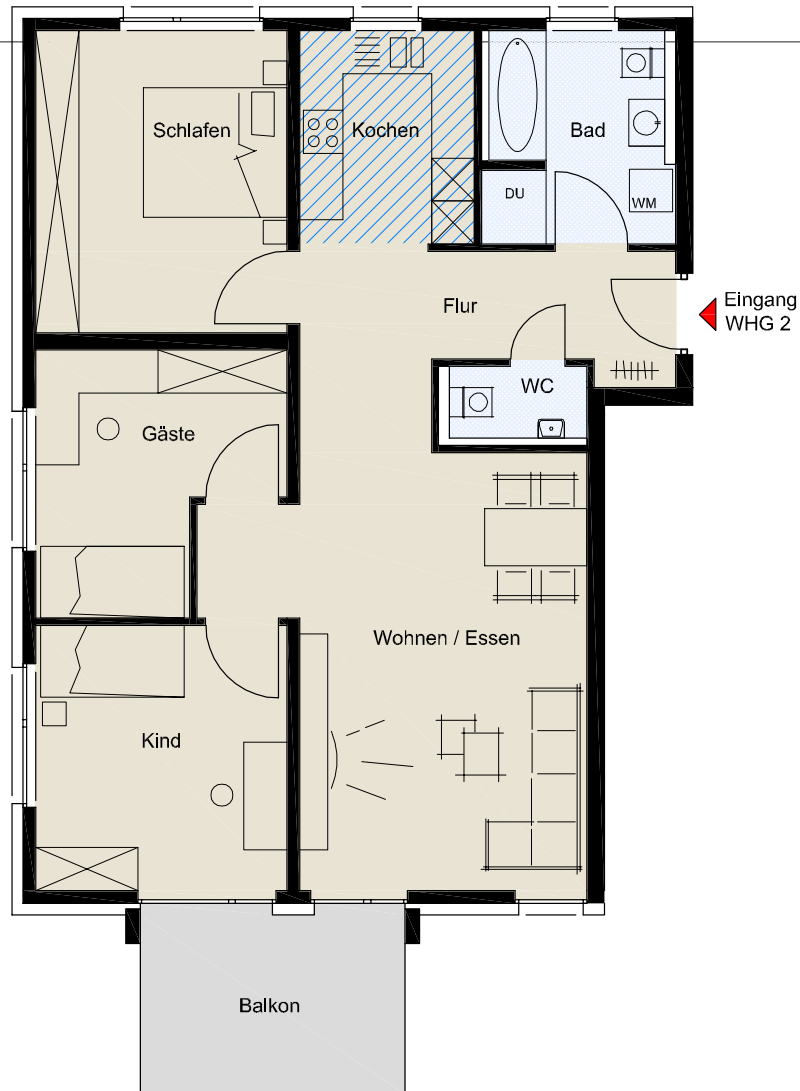
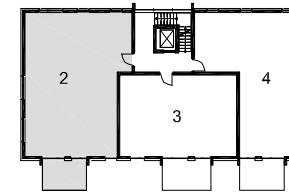


HAUS 1 | WOHNUNG

1.02

**OBERGESCHOSS**

4,5 Zimmer, Gesamtwohnfläche:  
 96,41 m<sup>2</sup>  
 (gemäß Wohnflächenverordnung)



Flur	10,88 m <sup>2</sup>
Wohnen/Essen	26,28 m <sup>2</sup>
Kochen	7,16 m <sup>2</sup>
Schlafen	14,71 m <sup>2</sup>
Kind	12,97 m <sup>2</sup>
Gäste	10,81 m <sup>2</sup>
Bad	7,15 m <sup>2</sup>
WC	1,65 m <sup>2</sup>
Balkon*	4,80 m <sup>2</sup>

Parkett	
Bodenfliesen	
Parkett optional Fliesen	
Plattenbelag	

\* Grundfläche: 9,60 m<sup>2</sup>  
 \* Kalkulationsgrundlage  
 50 % der Grundfläche