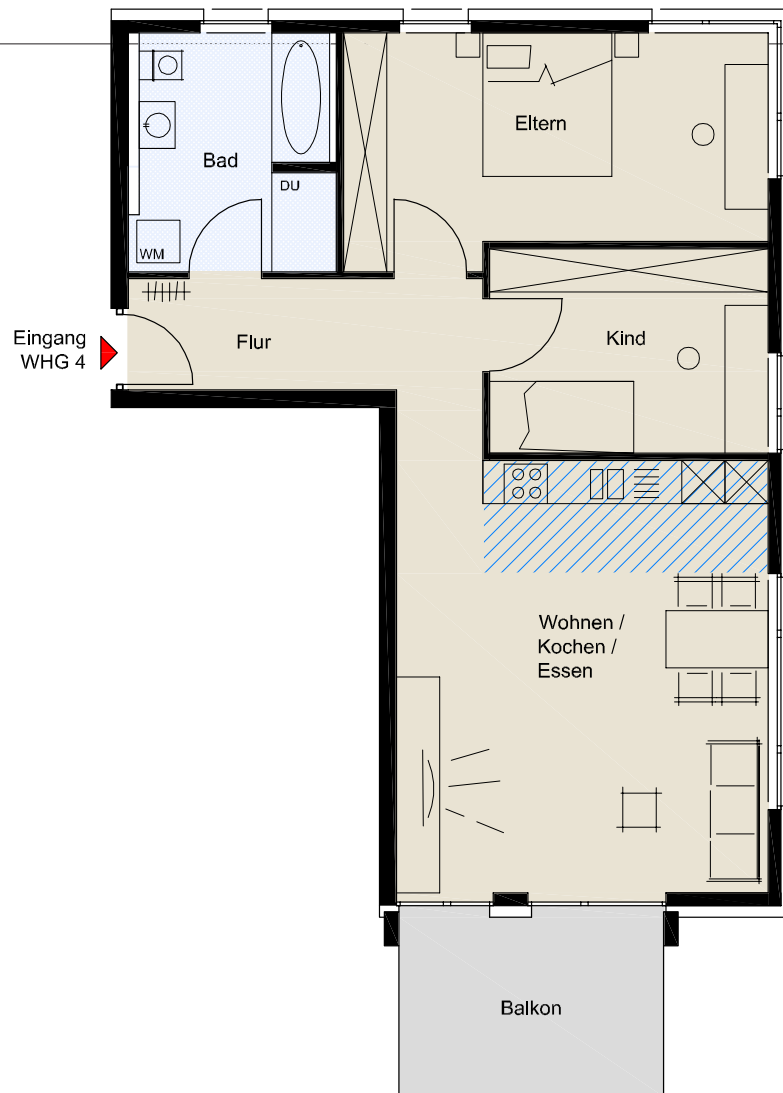
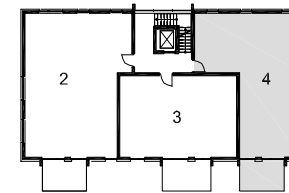


HAUS 1 | WOHNUNG

1.04

**OBERGESCHOSS**

3,5 Zimmer, Gesamtwohnfläche:
81,59 m²
(gemäß Wohnflächenverordnung)



Flur	8,73 m ²
Wohnen/ Kochen/Essen	30,95 m ²
Schlafen	17,57 m ²
Kind	10,93 m ²
Bad	8,61 m ²
Balkon*	4,80 m ²

Parkett	
Bodenfliesen	
Parkett optional Fliesen	
Plattenbelag	

* Grundfläche: 9,60 m²
* Kalkulationsgrundlage
50 % der Grundfläche