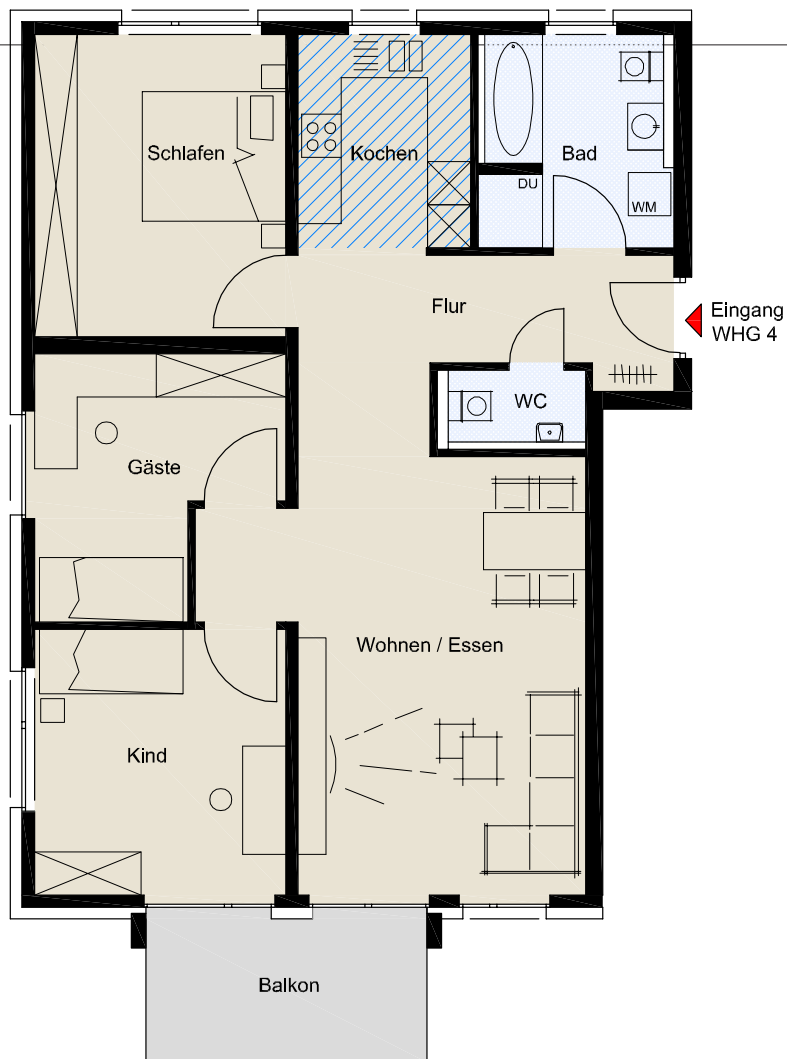
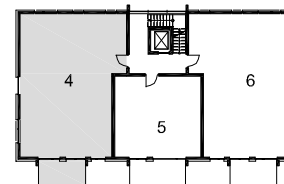


HAUS 2 | WOHNUNG

2.04

**OBERGESCHOSS**

4,5 Zimmer, Gesamtwohnfläche:
96,09 m²
(gemäß Wohnflächenverordnung)



Flur	5,59 m ²
Wohnen/Essen	31,62 m ²
Kochen	6,98 m ²
Schlafen	14,78 m ²
Kind	12,70 m ²
Gäste	10,38 m ²
Bad	7,25 m ²
WC	1,65 m ²
Balkon*	5,14 m ²

Parkett	
Bodenfliesen	
Parkett optional Fliesen	
Plattenbelag	

* Grundfläche: 10,28 m²* Kalkulationsgrundlage
50 % der Grundfläche