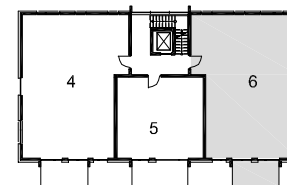
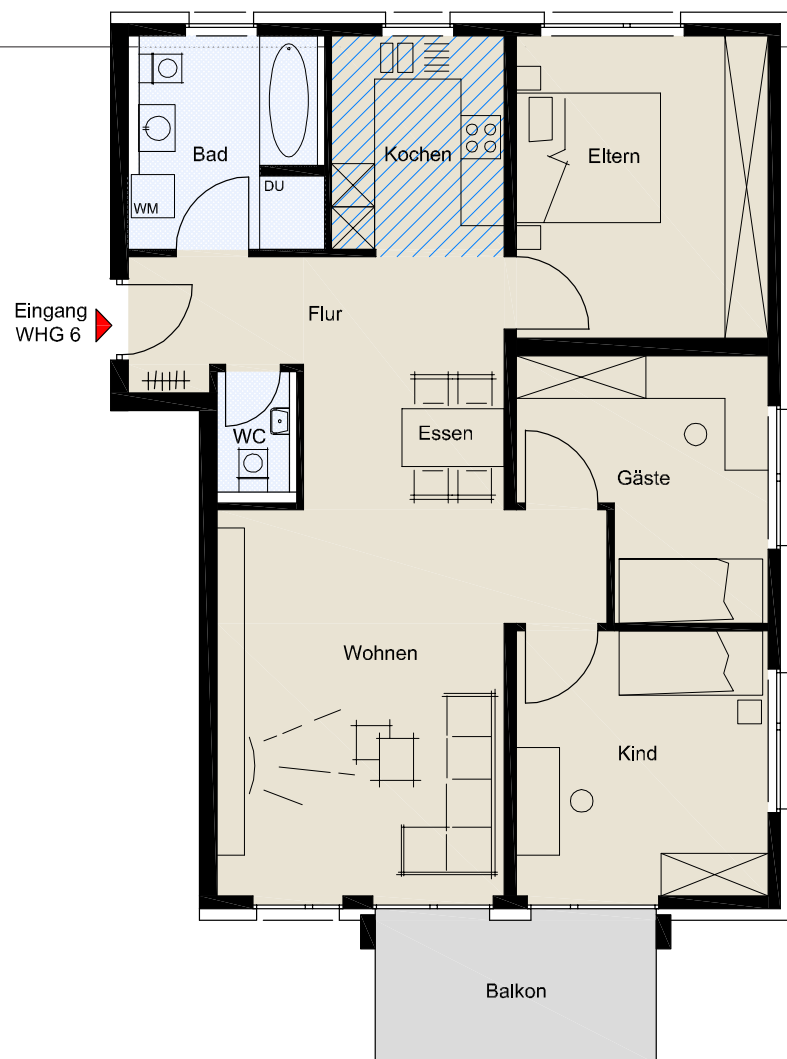


HAUS 2 | WOHNUNG

2.06

**OBERGESCHOSS**

4,5 Zimmer, Gesamtwohnfläche:
 96,33 m²
 (gemäß Wohnflächenverordnung)

Flur	4,13 m ²
Wohnen/Essen	33,60 m ²
Kochen	6,98 m ²
Eltern	14,78 m ²
Kind	12,70 m ²
Gäste	10,38 m ²
Bad	7,19 m ²
WC	1,43 m ²
Balkon*	5,14 m ²

Parkett	
Bodenfliesen	
Parkett optional Fliesen	
Plattenbelag	

* Grundfläche: 10,28 m²* Kalkulationsgrundlage
50 % der Grundfläche