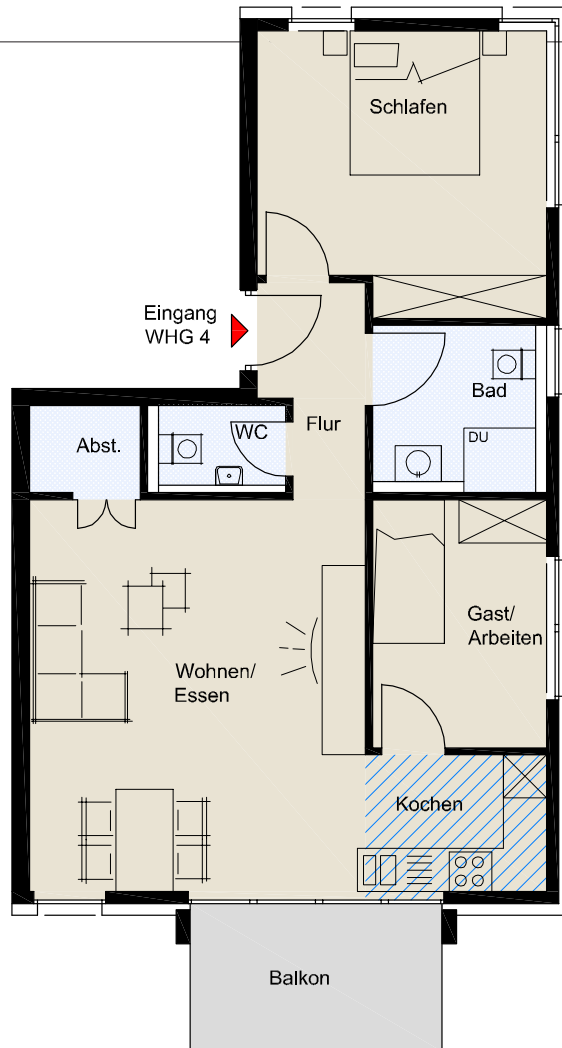
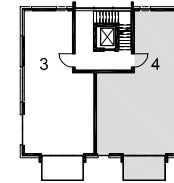


HAUS 3 | WOHNUNG

3.04

**OBERGESCHOSS**

3,5 Zimmer, Gesamtwohnfläche:
68,89 m²
(gemäß Wohnflächenverordnung)



| | |
|---------------|----------------------|
| Flur | 3,74 m ² |
| Wohnen/Essen | 25,82 m ² |
| Kochen | 4,51 m ² |
| Schlafen | 14,87 m ² |
| Gast/Arbeiten | 8,05 m ² |
| Bad | 5,07 m ² |
| WC | 1,60 m ² |
| Abstellraum | 1,63 m ² |
| Balkon* | 3,60 m ² |

| | |
|--------------------------|--|
| Parkett | |
| Bodenfliesen | |
| Parkett optional Fliesen | |
| Plattenbelag | |

* Grundfläche: 7,20 m²
* Kalkulationsgrundlage
50 % der Grundfläche