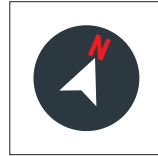
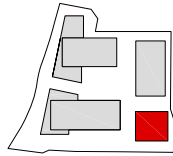


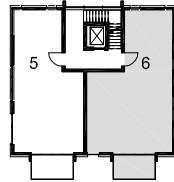
HAUS 3 | WOHNUNG

3.06



DACHGESCHOSS UND DACHSPITZ

4,5 Zimmer, Gesamtwohnfläche:
112,03 m²
(gemäß Wohnflächenverordnung)

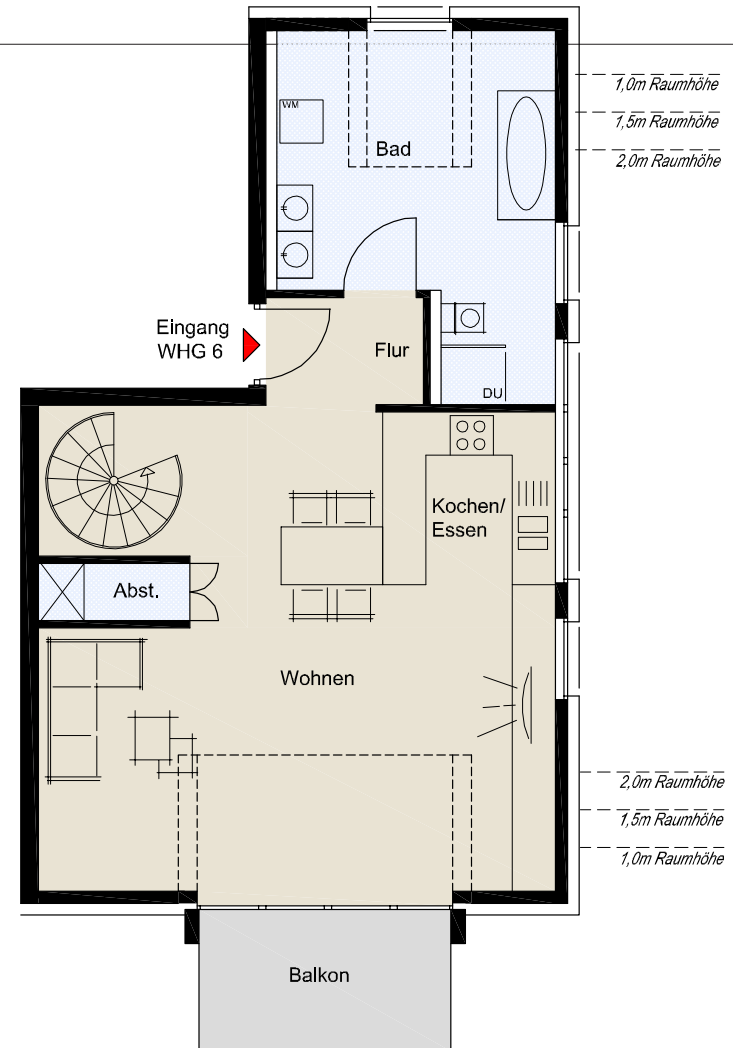


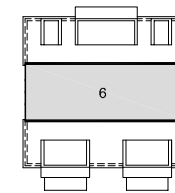
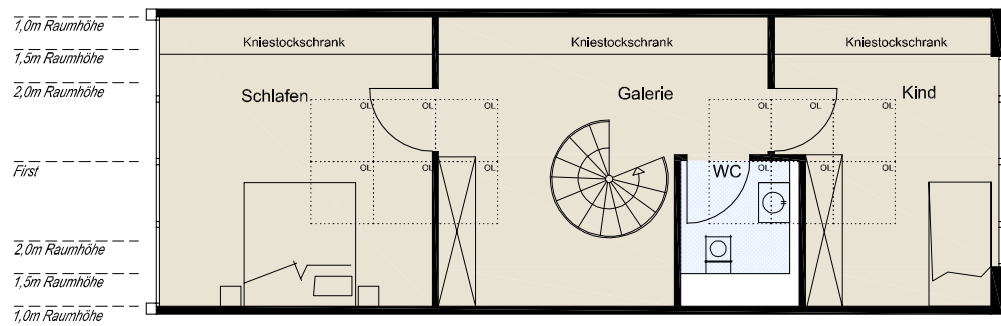
DACHGESCHOSS

Parkett	
Bodenfliesen	
Parkett optional Fliesen	
Plattenbelag	

Flur	3,25 m ²
Wohnen/ Kochen/Essen	41,46 m ²
Bad	13,77 m ²
Abstellraum	1,58 m ²
Balkon*	3,60 m ²

* Grundfläche: 7,20 m²
* Kalkulationsgrundlage
50 % der Grundfläche





DACHSPITZ

Schlafen	17,02 m ²
Galerie	15,63 m ²
Kind	12,79 m ²
WC	2,93 m ²

Parkett	
Bodenfliesen	