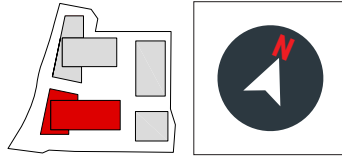


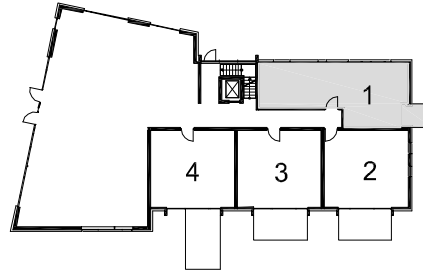
## HAUS 4 | BETREUTE WOHNUNG

4.01



## ERDGESCHOSS

2,5 Zimmer, Gesamtwohnfläche:  
55,91 m<sup>2</sup>  
(gemäß Wohnflächenverordnung)



Parkett	
Bodenfliesen	
Parkett optional Fliesen	
Plattenbelag	

Flur	4,85 m <sup>2</sup>
Wohnen/ Kochen/Essen	29,88 m <sup>2</sup>
Schlafen	12,91 m <sup>2</sup>
Bad	5,92 m <sup>2</sup>
Terrasse*	2,35 m <sup>2</sup>

\* Grundfläche: 4,70 m<sup>2</sup>  
\* Kalkulationsgrundlage  
50 % der Grundfläche

