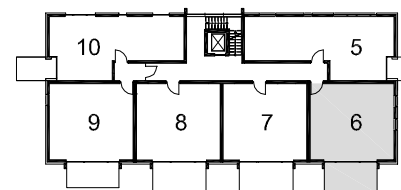
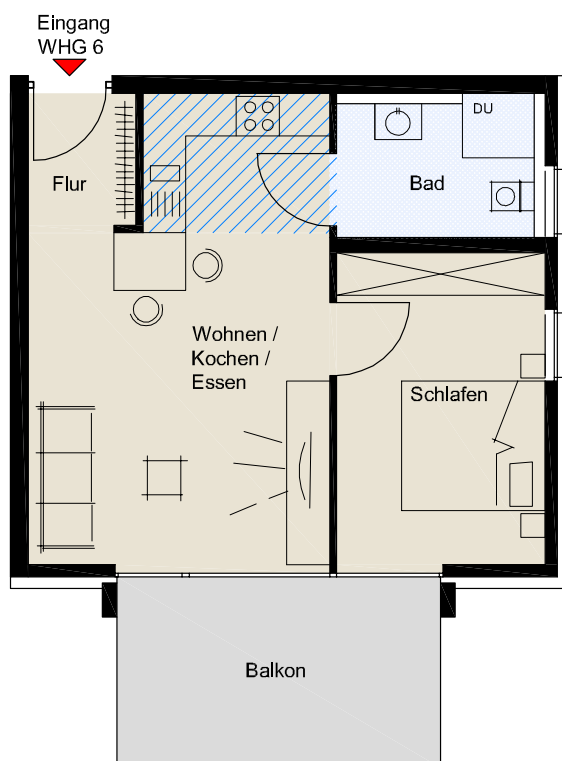


HAUS 4 | BETREUTE WOHNUNG

4.06

**OBERGESCHOSS**

2,5 Zimmer, Gesamtwohnfläche:  
50,70 m<sup>2</sup>  
(gemäß Wohnflächenverordnung)

Flur	2,87 m <sup>2</sup>
Wohnen/ Kochen/Essen	24,04 m <sup>2</sup>
Schlafen	12,49 m <sup>2</sup>
Bad	5,32 m <sup>2</sup>
Balkon*	5,99 m <sup>2</sup>

\* Grundfläche: 11,98 m<sup>2</sup>  
\* Kalkulationsgrundlage  
50 % der Grundfläche

Parkett	
Bodenfliesen	
Parkett optional Fliesen	
Plattenbelag	