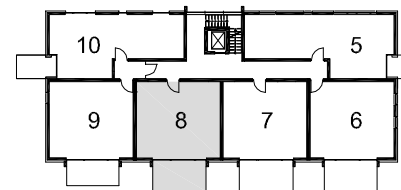
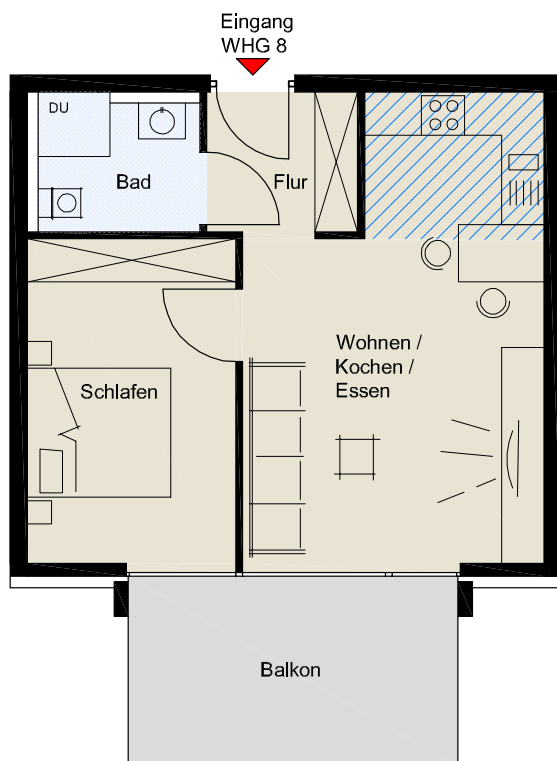


HAUS 4 | BETREUTE WOHNUNG

4.08

**OBERGESCHOSS**

2,5 Zimmer, Gesamtwohnfläche:  
50,83 m<sup>2</sup>  
(gemäß Wohnflächenverordnung)

Flur	4,02 m <sup>2</sup>
Wohnen/ Kochen/Essen	23,79 m <sup>2</sup>
Schlafen	13,00 m <sup>2</sup>
Bad	3,93 m <sup>2</sup>
Balkon*	6,09 m <sup>2</sup>

\* Grundfläche: 12,18 m<sup>2</sup>  
\* Kalkulationsgrundlage  
50 % der Grundfläche

Parkett	
Bodenfliesen	
Parkett optional Fliesen	
Plattenbelag	