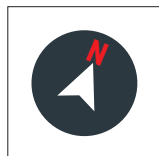
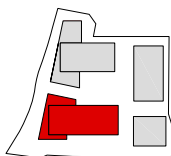


4.09

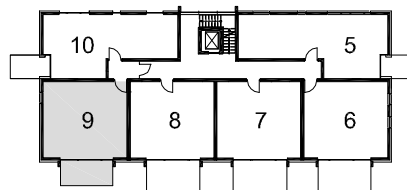


## OBERGESCHOSS

2,5 Zimmer, Gesamtwohnfläche:

50,60 m<sup>2</sup>

(gemäß Wohnflächenverordnung)



Parkett	
Bodenfliesen	
Parkett optional Fliesen	
Plattenbelag	

Flur	2,87 m <sup>2</sup>
Wohnen/ Kochen/Essen	24,04 m <sup>2</sup>
Schlafen	12,68 m <sup>2</sup>
Bad	5,03 m <sup>2</sup>
Balkon*	5,98 m <sup>2</sup>

\* Grundfläche: 11,96 m<sup>2</sup>

\* Kalkulationsgrundlage  
50 % der Grundfläche

