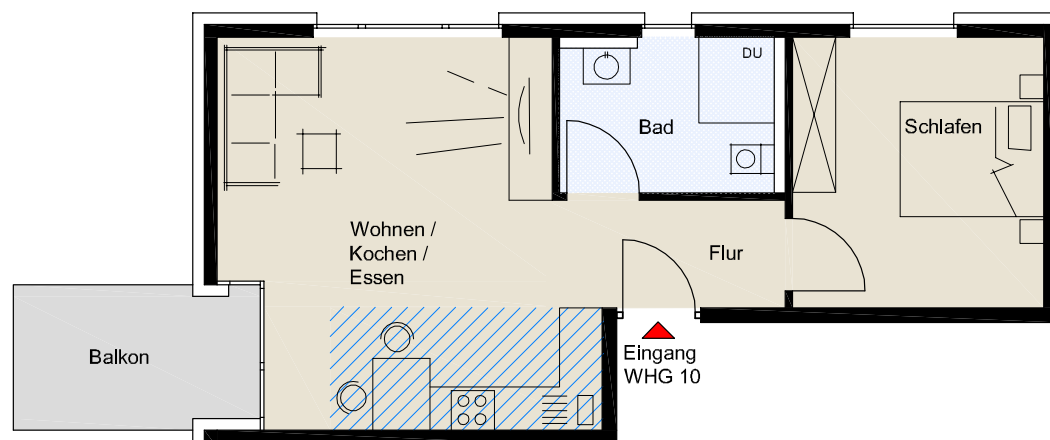
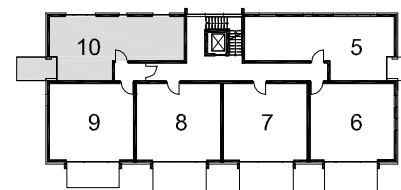


HAUS 4 | BETREUTE WOHNUNG

4.10

OBERGESCHOSS

2,5 Zimmer, Gesamtwohnfläche:
51,94 m²
 (gemäß Wohnflächenverordnung)



Flur	4,86 m ²
Wohnen/ Kochen/Essen	24,90 m ²
Schlafen	12,91 m ²
Bad	5,92 m ²
Balkon*	3,35 m ²

* Grundfläche: 6,70 m²
 * Kalkulationsgrundlage
 50 % der Grundfläche

Parkett	
Bodenfliesen	
Parkett optional Fliesen	
Plattenbelag	